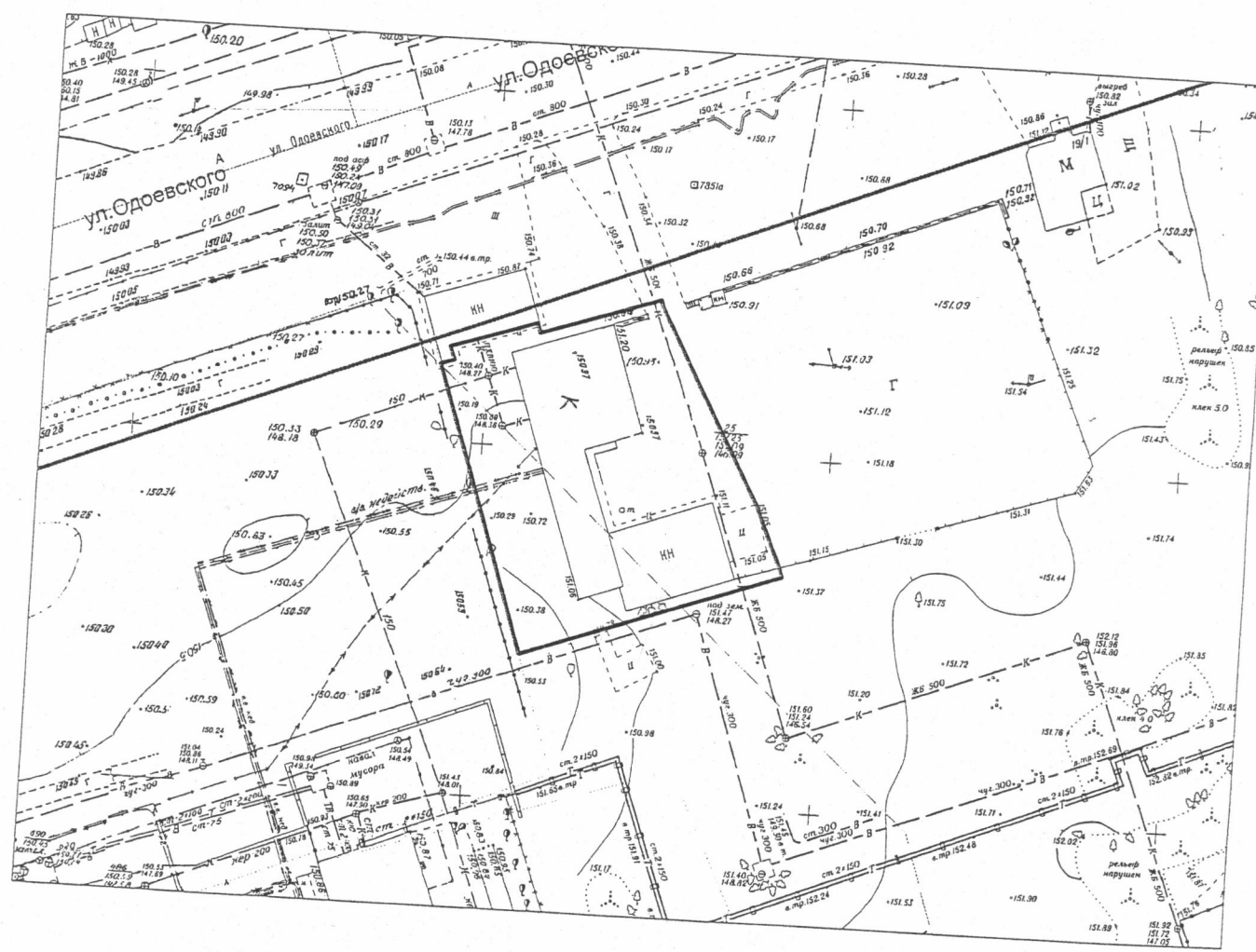


Приложение
УТВЕРЖДЕНО
распоряжением мэра
города Новосибирск
от 10.10.2008 № 18

Проект границ земельного участка

Категория земель: земли населенных пунктов
Идентификатор в базе данных: 635015
Местоположение: Первомайский район, ул. Ученическая, 4а
Площадь земельного участка: 1578 кв. м



Масштаб 1: 1000

Проект границ земельного участка является неотъемлемой частью распоряжения и без него недействителен.

ДЕЙСТВИТЕЛЬНА В ТЕЧЕНИЕ 90 КАЛЕНДАРНЫХ ДНЕЙ

РОССИЙСКАЯ ФЕДЕРАЦИЯ

ОГУП
"Техцентр НСО"

"30" августа 2007 г.

№ 4522

ИНФОРМАЦИЯ

о наличии, местонахождении, составе, техническом состоянии,
оценке и принадлежности недвижимого имущества
по результатам обследования в натуре
"27" августа 2007 г.

Выдана Департаменту земельных и имущественных отношений
г. Новосибирска

для представления в Управление Федеральной регистрационной службы
по Новосибирской области

на предмет оформления:

в том, что недвижимое имущество по адресу г. Новосибирск,
ул. Ученическая, 4а

зарегистрировано в материалах ОГУП "Техцентр НСО"
и имеет на дату выдачи инвентарный номер 35:01780

предыдущий инвентарный номер

кадастровый номер

регистрационный номер в реестре

Земельный участок по землеотводным документам; площадью

Состав, основные характеристики, техническое состояние, оценка, обременения имущества.

Литера по плану	Наименование объекта (строение, помещение, сооружение)	Остаточная балансовая стоимость (руб.)	Материал стен	% износа	Общая площадь кв. м.	Жилая площадь в т.ч. в кв.м.	Год построй- ки	Примечание
А	Здание - Гараж		кирп., бет.блоки	20	463,6		не установлен	
Служебные строения:								
Г	Навес		-	20			не установлен	

(сумма прописью)

Примечания

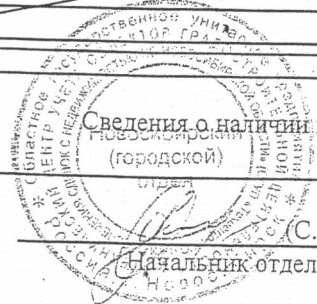
№ п.п.	Наименование собственников	Доля собственности	Наименование правоустанавливающих документов

Сведения о наличии или отсутствии запрещения, обременения, ареста на объект:

(городской)

Сведения отсутствуют

М П

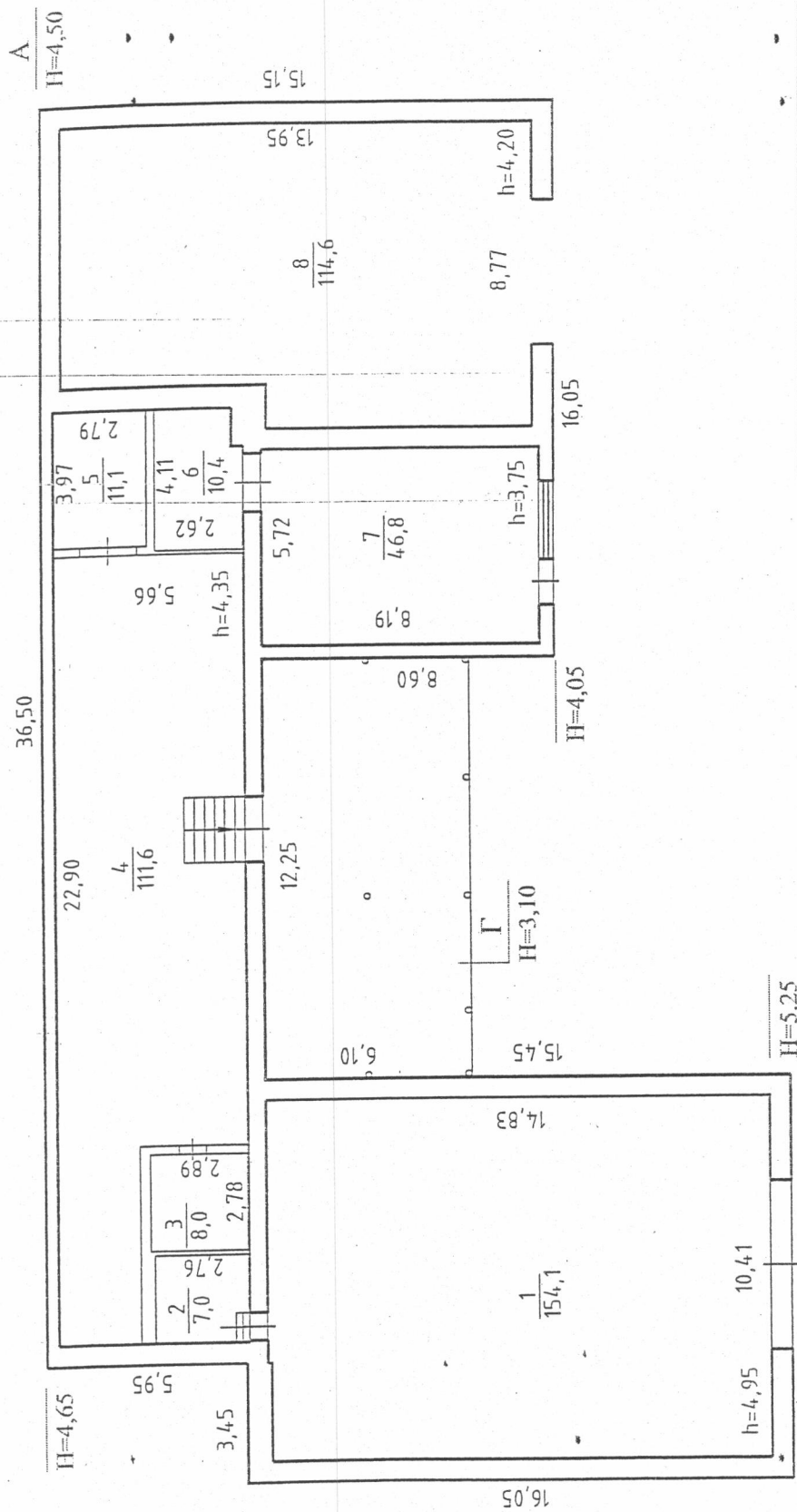


(С.Ю Ячина)

Начальник отдела

(Прѳхоренко Е.Н.)

Исполнитель

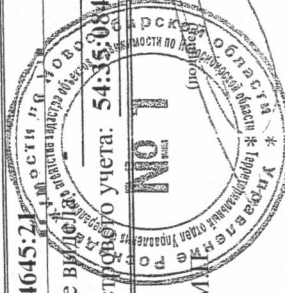


Россия	ОГУП "Техцентр ИСО"		Лист 1
Литер	ПОЭТАЖНЫЙ ПЛАН		Масштаб
А	ул. Ученическая	№ 4а	1:200
	гор. (пос.)	Новосибирск	
	район	Первомайский	
Дата	Исполнитель	Фамилия И.О.	Подпись
27.08.2007	Специалист	Дворецкая О.В.	<i>Двор</i>
	Проверил	Хашченко Д.Ю.	<i>Х</i>

КАДАСТРОВЫЙ ПАСПОРТ ЗЕМЕЛЬНОГО УЧАСТКА (выписка из государственного кадастра недвижимости)

"1" января 2008 г. № 35708-112

1	Кадастровый номер	54:35:084645:21	2	Лист №	1	3	Всего листов	3
Общие сведения								
4	Предыдущие номера:	54:35:084645:10						
5		Дата внесения номера в государственный кадастр недвижимости: 22.12.2008						
7	Местоположение:	установлено относительно ориентира здание гаража, расположенного в границах участка, адрес ориентира: обл. Новосибирская, г. Новосибирск, ул. Ученическая, 4а						
8	Категория земель:							
8.1	Земли сельскохозяйственного назначения	Земли населенных пунктов	Земли промышленности, энергетики, транспорта, связи, радиовещания, телевидения, информатики, земли для обеспечения космической деятельности, земли обороны, безопасности и земли иного специального назначения	Земли особо охраняемых территорий и объектов	Земли лесного фонда	Земли водного фонда	Земли запаса	Категория не установлена
8.2		весь						
9	Разрешенное использование:	для эксплуатации гаража						
10	Фактическое использование /характеристика деятельности/:							
11	Площадь: 1578±4 кв.м.	12	Кадастровая стоимость (руб.): 8441321.64	13	Удельный показатель кадастровой стоимости (руб./м ²): 5349.38	14	Местная	
15	Сведения о правах:							
16	Особые отметки:							
17								
18	Дополнительные сведения для регистрации прав на образованные земельные участки	18.1	Номера образованных участков:	54:35:084645:21				
		18.2	Номер участка, преобразованного в результате выдела					
		18.3	Номера участков, подлежащих снятию с кадастрового учета:	54:35:084645:10				



Заместитель начальника Территориального отдела №1 (г.Новосибирск)
(наименование должности)

В.В. Крот
(подпись, фамилия)

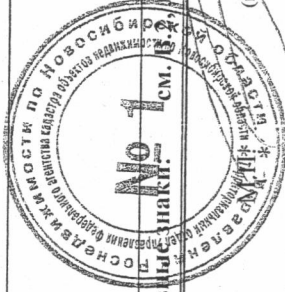
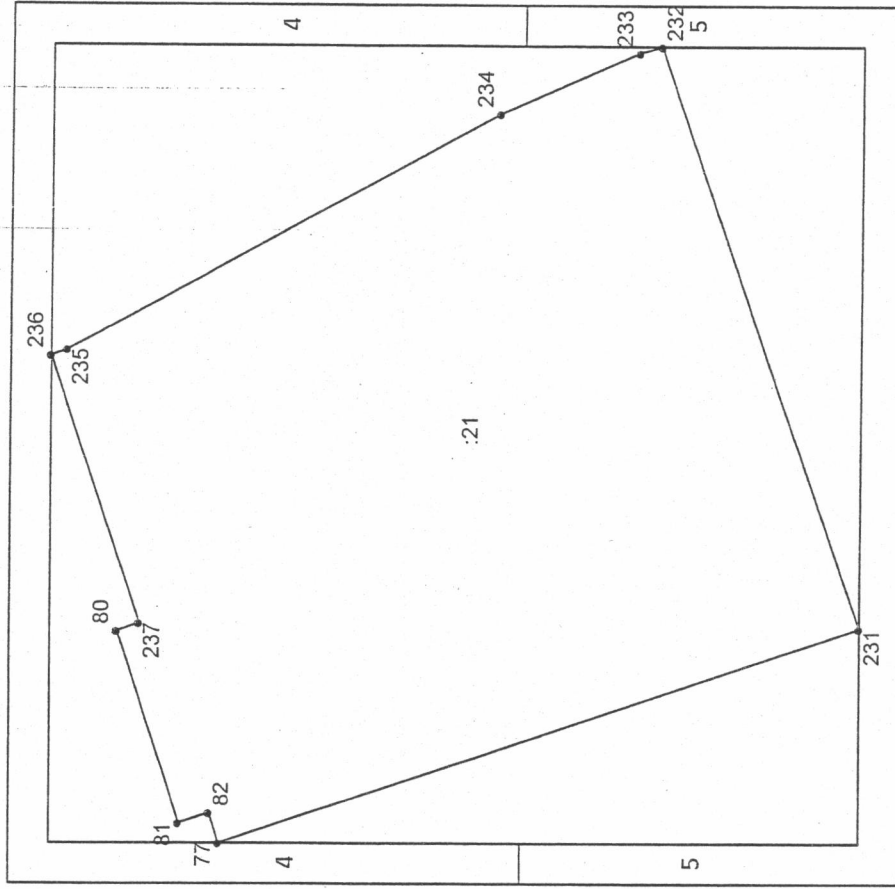
КАДАСТРОВЫЙ ПАСПОРТ ЗЕМЕЛЬНОГО УЧАСТКА (выписка из государственного кадастра недвижимости)

В.2

20 г. №

1	Кадастровый номер	54:35:084645:21	2	Лист №	2	3	Всего листов	3
---	-------------------	-----------------	---	--------	---	---	--------------	---

4 План (чертеж, схема) земельного участка



5 Масштаб 1:483

Условный знак. См. В. В. Крот, лист 3

Заместитель начальника Территориального отдела №1 (г.Новосибирск)

(наименование должности)

В.В. Крот

(инициалы, фамилия)

(подпись)

КАДАСТРОВЫЙ ПАСПОРТ ЗЕМЕЛЬНОГО УЧАСТКА (выписка из государственного кадастра недвижимости)

20 г. №

В.2

1 Кадастровый номер 54:35:084645:21

2 Лист № 3 3 Всего листов 3

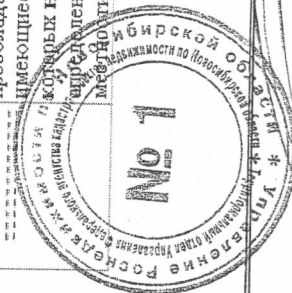
5 Условные знаки:

Условные знаки для участков размеры, которых могут быть переданы в масштабе

Условные знаки для участков размеры, которых не могут быть переданы в масштабе

_____	участок границы, имеющиеся сведения о котором достаточно для определения его прохождения на местности
-----	участок границы, имеющиеся сведения о котором не достаточно для определения его прохождения на местности
○	точка границы, имеющиеся сведения о которой не позволяют однозначно определить ее положение на местности
●	точка границы, имеющиеся сведения о которой позволяют однозначно определить ее положение на местности
26	номер точки границы
3	номер точки границы, расположенной за пределами внутренней рамки
: 8	номер учтенного земельного участка
: 8 / 2	номер учтенной части земельного участка

	землепользование, имеющиеся сведения, о границах которого достаточно для определения их прохождения на местности
	землепользование, имеющиеся сведения, о границах которого не достаточно для определения их прохождения на местности
	единое землепользование с преобладанием обремененных участков, имеющиеся сведения, о границах которых достаточно для определения их прохождения на местности
	единое землепользование с преобладанием обремененных участков, имеющиеся сведения, о границах которых не достаточно для определения их прохождения на местности
	единое землепользование с преобладанием условных участков, имеющиеся сведения, о границах которых достаточно для определения их прохождения на местности
	единое землепользование с преобладанием условных участков, имеющиеся сведения, о границах которых не достаточно для определения их прохождения на местности



Заместитель начальника Территориального отдела №1 (г.Новосибирск)

(наименование должности)

М.П.

В.В. Крот

(инициалы, фамилия)